



## Vier belangrijke redenen om het Jeugdspaelpark te steunen

Helpt u ook mee het Jeugdspaelpark een fantastische toekomst te geven?



### WIST U DAT?

- Het overgrote deel van de bezoekers komt uit Hendrik Ido Ambacht, Zwijndrecht, Dordrecht en Ridderkerk
- In het nieuwe park worden meer dan 70.000 bezoekers per jaar verwacht
- Het nieuwe terrein wordt 2x zo groot als het oude park en meet 1,5 ha
- Wij hebben duurzaamheid in al zijn facetten hoog in het vaandel staan
- Het JSP is een speerpunt van de gemeente
- Het onderhoud van onze flora en fauna wordt mede verzorgd door onze vrijwilligers

### Donateur worden of een aanvraag indienen



Stichting Jeugdspaelpark  
Van Kijfhoekstraat 302  
3341 ST Hendrik-Ido-Ambacht  
Tel. 078 681 43 61  
IBAN: NL14 ABNA 044 988 73 75



ontmoeten, dieren, NATUURlijk spelen



**Jeugdspaelpark**  
ontmoeten, dieren & NATUURlijk spelen

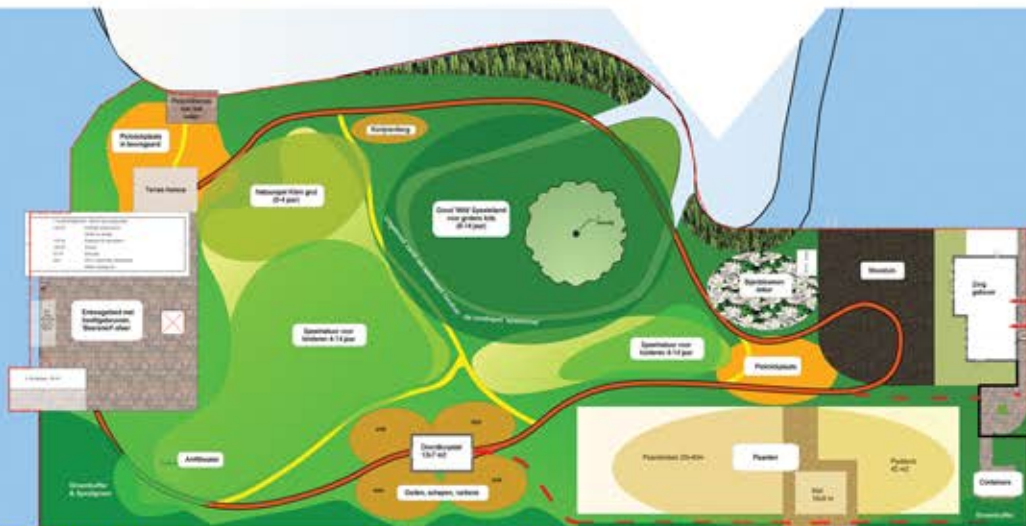
info@jeugdspaelpark.nl  
www.eenfantastischetoekomst.nl

# NATUURlijk spelen



De inrichting van het nieuwe park heeft als uitgangspunt om spelenderwijs de natuur te ontdekken. Het is belangrijk om de kinderen respect en verantwoording voor hun omgeving bij te brengen. Door beleven, voelen, verwondering en ervaren, zal de opgedane kennis veel geven. Kennis op deze manier opgedaan, leidt tot respect voor zichzelf en voor alles wat leeft. Door het park speels, avontuurlijk en natuurlijk in te richten, is er veel ruimte om samen te ontdekken. Er wordt bij de inrichting ook rekening gehouden met kinderen met een handicap.

Kinderen die meer buiten in de natuur spelen bewegen meer en hebben aantoonbaar minder overgewicht. De natuur stimuleert ook de motorische ontwikkeling van kinderen en verbetert het concentratievermogen.



## DONEREN

## Voorbeelden en tegenprestatie

- ▶ Een waterpomp voor in de zandbak, zodat er lekker met modder gespeeld kan worden: € 1.500,-
- ▶ Een hooimijt geeft ons de mogelijkheid om “groot”in te kopen: naast gemak en leuke uitstraling vooral ook nuttig en kostenbesparend: € 40.000,-
- ▶ Een verscheidenheid in beplanting en begroeiing, zodat we het park zo natuurlijk mogelijk kunnen inrichten: € 50.000,-
- ▶ Bedrijfskleding, zodat iedereen er netjes uitziet. En een wasmachine en droger om deze kleding netjes te houden: € 4.500,-

De tegenprestatie houdt verband met de mate van donatie/sponsoring. Hieronder vallen o.a. vermelding op de website, sponsorbord op het park, opname in persberichten, korting op kinderfeesten, editorial in de nieuwsbrief.



## DIEREN

## Een cruciaal onderdeel voor educatie



Eén van de belangrijke pijlers van het JSP is 'educatie'. Op het JSP zijn de belangrijkste 'educatieve objecten' uiteraard de dieren. Het park is dé plek waar kinderen en volwassenen in het echt kunnen zien hoe een kip een ei legt, hoe een varken ruikt en hoe de wol van een schaap aanvoelt. Maar wij gaan net iets verder dan de standaard kinderboerderij. Er is een grote verscheidenheid aan kleine dieren maar ook papegaaien en reptielen.

Dankzij deze dieren is het JSP een perfecte plek om kinderen iets te leren over de dieren. In de eerste plaats door de dieren te laten zien, maar ook de stallen, het weiland en de moestuin. Kinderen en volwassenen kunnen met hun eigen ogen zien waar hun voedsel vandaan komt en hoe het groeit.

Het JSP verzorgt voor scholen een speciaal lesprogramma, toegespitst op de verschillende leeftijdscategorieën



## ONTMOETEN

## Voor jong, oud en met een beperking



Het JSP biedt een dagbesteding in samenwerking met zorgverleners voor mensen en kinderen met een zorgvraag. Er wordt niet gekeken naar beperkingen, maar naar mogelijkheden. Mensen steken de handen uit de mouwen in de buitenlucht en hebben contact met dieren, de omgeving en de natuur.

Ook voor ouderen heeft bezig zijn met de natuur een heilzame werking. Het zet aan tot praten, bewegen, roept herinneringen op en brengt mensen met elkaar in contact.

Natuur inzetten voor de gezondheid, maar andersom tevens bijdragen aan (het toegankelijk houden van) natuur met ecologische waarde is een belangrijk punt voor het JSP.